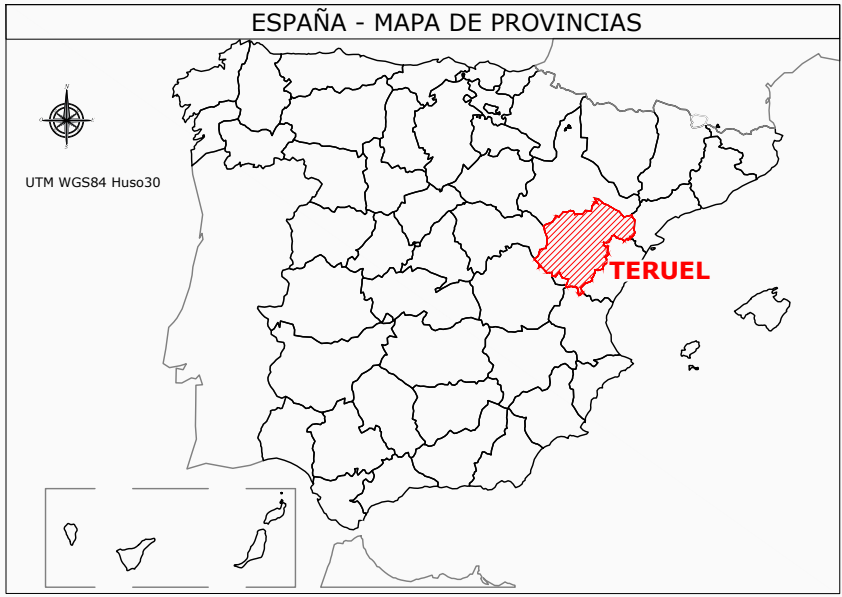
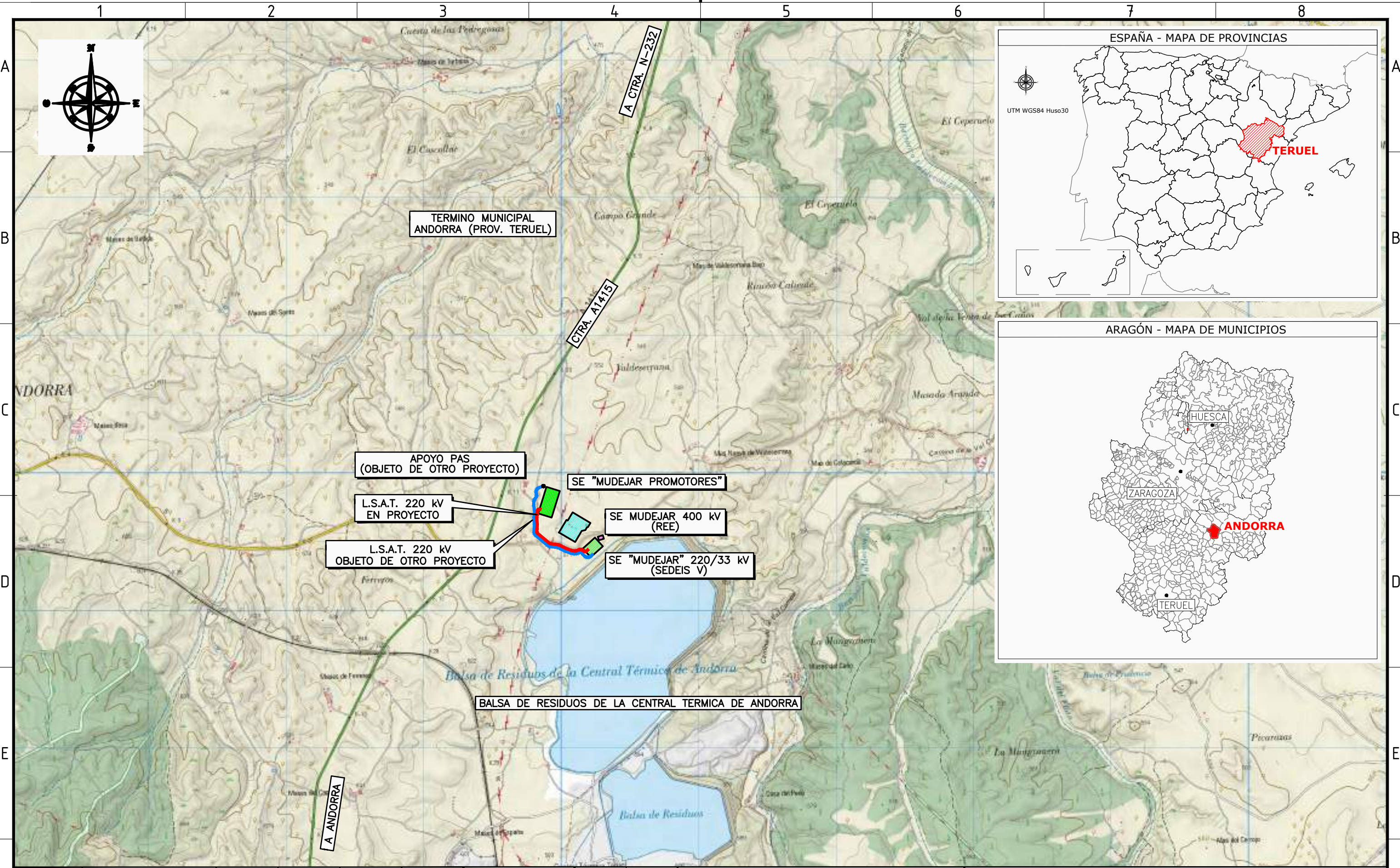


# LÍNEA SUBTERRÁNEA DE ALTA TENSIÓN 220 kV "SEDEIS V"

TÉRMINO MUNICIPAL DE ANDORRA (PROVINCIA DE TERUEL)

DATOS DE LA FINCA	
N.º finca en proyecto	3
Referencia catastral	44025A00500233
Término municipal	ANDORRA (TERUEL)

Junio 2022



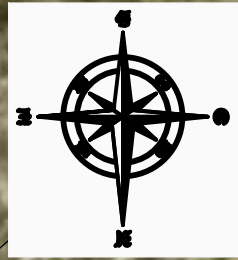
00	13/06/2022	Declaración de utilidad pública	SATEL	SATEL	SATEL	EGP
REV.	DATE	DESCRIPTION	PREPARED BY	COLLABORATORS	VERIFIED BY	VALIDATED BY
			S. PUERTAS	R. GIMENO	D. GAVIN	J.M. VARO



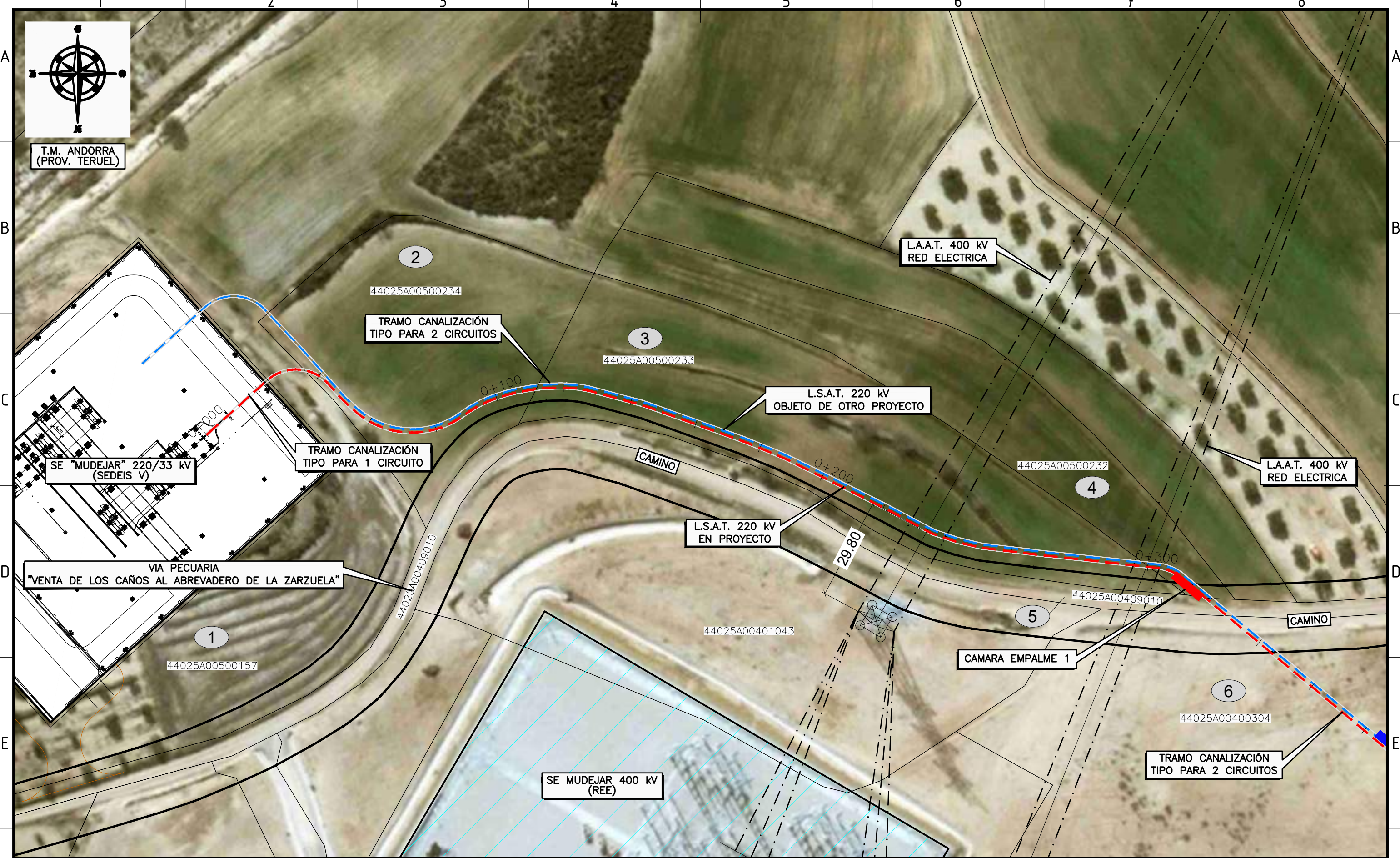
FORMAT:	SCALE:	PROJECT:	TITLE:
A3	1:25.000	LÍNEA SUBTERRÁNEA 220 KV SEDEIS V	SITUACIÓN GENERAL
PLOT SCALE:	SHEET:	FILE NAME:	
1:1	01 di / of 01		
		CLASSIFICATION	UTILIZATION SCOPE

EGP CODE										
GROUP	FUNCTION	TYPE	ISSUER	COUNTRY	TEC.	PLANT	SYSTEM	PROGRESSIVE	REVISION	
GREEN	EEC	D	24	ESP	1	27871	6007	00	700	

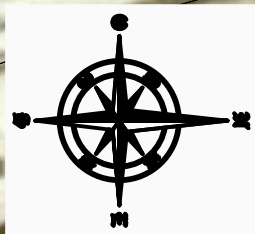
This document is property of Enel Green Power S.p.A. It is strictly forbidden to reproduce this document, in whole or in part, and to provide to others any related information without the previous written consent by Enel Green Power S.p.A.



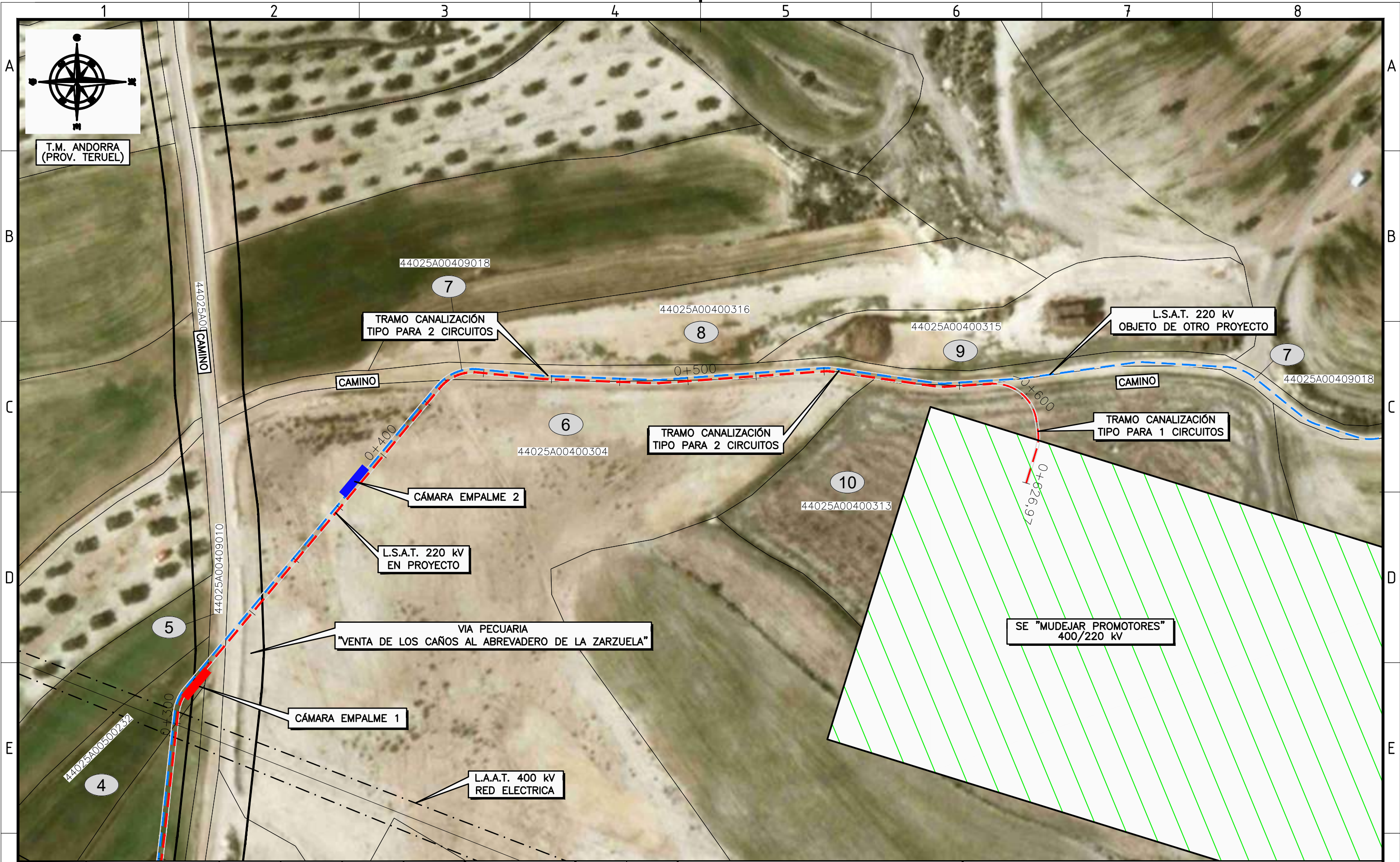
T.M. ANDORRA  
(PROV. TERUEL)





						FORMAT: A3 SCALE: 1:1.000 PLOT SCALE: 1:1	PROJECT: LÍNEA SUBTERRÁNEA 220 KV SEDEIS V FILE NAME: CLASSIFICATION:      UTILIZATION SCOPE:	TITLE: PLANTA GENERAL EGP CODE:																				
00	13/06/2022	Declaración de utilidad pública	SATEL D. PÉREZ	SATEL R. GIMENO	SATEL D. GAVIN	EGP J.M. VARO	<table border="1"> <thead> <tr> <th>GROUP</th> <th>FUNCTION</th> <th>TYPE</th> <th>ISSUER</th> <th>COUNTRY</th> <th>TEC.</th> <th>PLANT</th> <th>SYSTEM</th> <th>PROGRESSIVE</th> <th>REVISION</th> </tr> </thead> <tbody> <tr> <td>GREEN</td> <td>EECD</td> <td>24</td> <td>ESP</td> <td>127871</td> <td>600700</td> <td></td> <td></td> <td></td> <td></td> </tr> </tbody> </table>		GROUP	FUNCTION	TYPE	ISSUER	COUNTRY	TEC.	PLANT	SYSTEM	PROGRESSIVE	REVISION	GREEN	EECD	24	ESP	127871	600700				
GROUP	FUNCTION	TYPE	ISSUER	COUNTRY	TEC.	PLANT	SYSTEM	PROGRESSIVE	REVISION																			
GREEN	EECD	24	ESP	127871	600700																							
REV.	DATE	DESCRIPTION	PREPARED BY	COLLABORATORS	VERIFIED BY	VALIDATED BY	<small>This document is property of Enel Green Power SpA. It is strictly forbidden to reproduce this document, in whole or in part, and to provide to others any related information without the previous written consent by Enel Green Power SpA.</small>																					

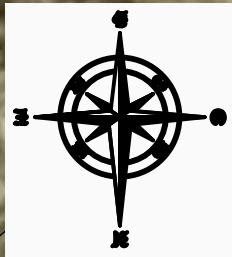


T.M. ANDORRA  
(PROV. TERUEL)



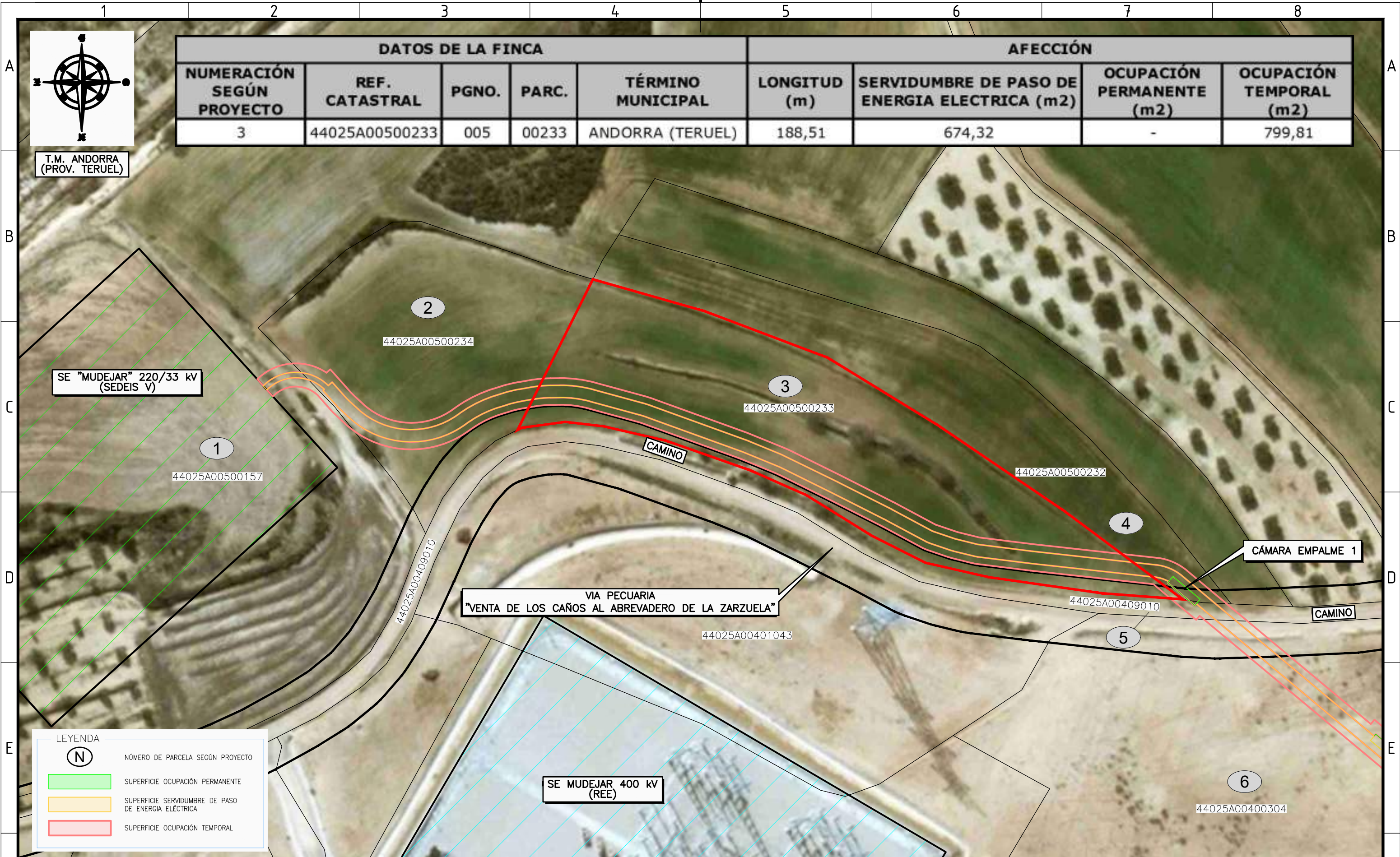
										FORMAT: A3	SCALE: 1:1.000	PROJECT: LÍNEA SUBTERRÁNEA 220 KV SEDEIS V		TITLE: PLANTA GENERAL							
										PLOT SCALE: 1:1	SHEET: 02 di / of 02	FILE NAME: 		EGP CODE							
00	13/06/2022	Declaración de utilidad pública		SATEL D. PÉREZ	SATEL R. GIMENO	SATEL D.GAVIN	EGP J.M. VARO	Engineering & Construction				CLASSIFICATION		UTILIZATION SCOPE		<b>GREEEC D24E SP127871600700</b>					
REV.	DATE	DESCRIPTION		PREPARED BY	COLLABORATORS	VERIFIED BY	VALIDATED BY														

This document is property of Enel Green Power SpA. It is strictly forbidden to reproduce this document, in whole or in part, and to provide to others any related information without the previous written consent by Enel Green Power SpA.



T.M. ANDORRA (PROV. TERUEL)

DATOS DE LA FINCA					AFECCIÓN			
NUMERACIÓN SEGÚN PROYECTO	REF. CATASTRAL	PGNO.	PARC.	TÉRMINO MUNICIPAL	LONGITUD (m)	SERVIDUMBRE DE PASO DE ENERGIA ELECTRICA (m2)	OCUPACIÓN PERMANENTE (m2)	OCUPACIÓN TEMPORAL (m2)
3	44025A00500233	005	00233	ANDORRA (TERUEL)	188,51	674,32	-	799,81



LEYENDA	
	NÚMERO DE PARCELA SEGÚN PROYECTO
	SUPERFICIE OCUPACIÓN PERMANENTE
	SUPERFICIE SERVIDUMBRE DE PASO DE ENERGIA ELECTRICA
	SUPERFICIE OCUPACIÓN TEMPORAL

00		13/06/2022	Declaración de utilidad pública	SATEL	SATEL	SATEL	EGP	 Engineering & Construction	FORMAT:	SCALE:	PROJECT:	TITLE:						
REV.	DATE	DESCRIPTION	PREPARED BY	COLLABORATORS	VERIFIED BY	VALIDATED BY			A3	1:1.000	LÍNEA SUBTERRÁNEA 220 KV SEDEIS V	PLANO AFECCIONES FINCA SEGÚN PROYECTO Nº3						
								CLASSIFICATION UTILIZATION SCOPE	EGP CODE									
									GROUP	FUNCTION	TYPE	ISSUER	COUNTRY	TEC.	PLANT	SYSTEM	PROGRESSIVE	REVISION
								GREECS24ESP127871601800										

This document is property of Enel Green Power SpA. It is strictly forbidden to reproduce this document, in whole or in part, and to provide to others any related information without the previous written consent by Enel Green Power SpA.



Green Power

Engineering & Construction

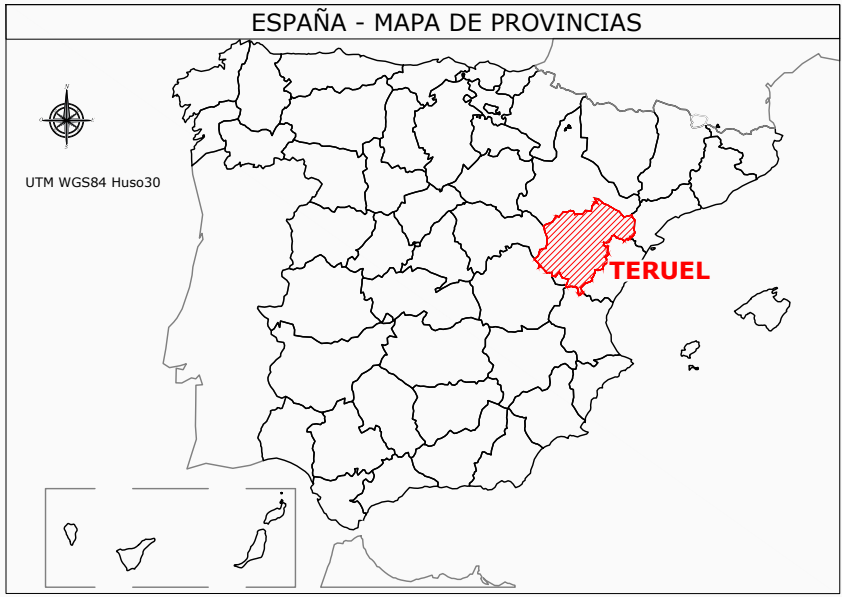
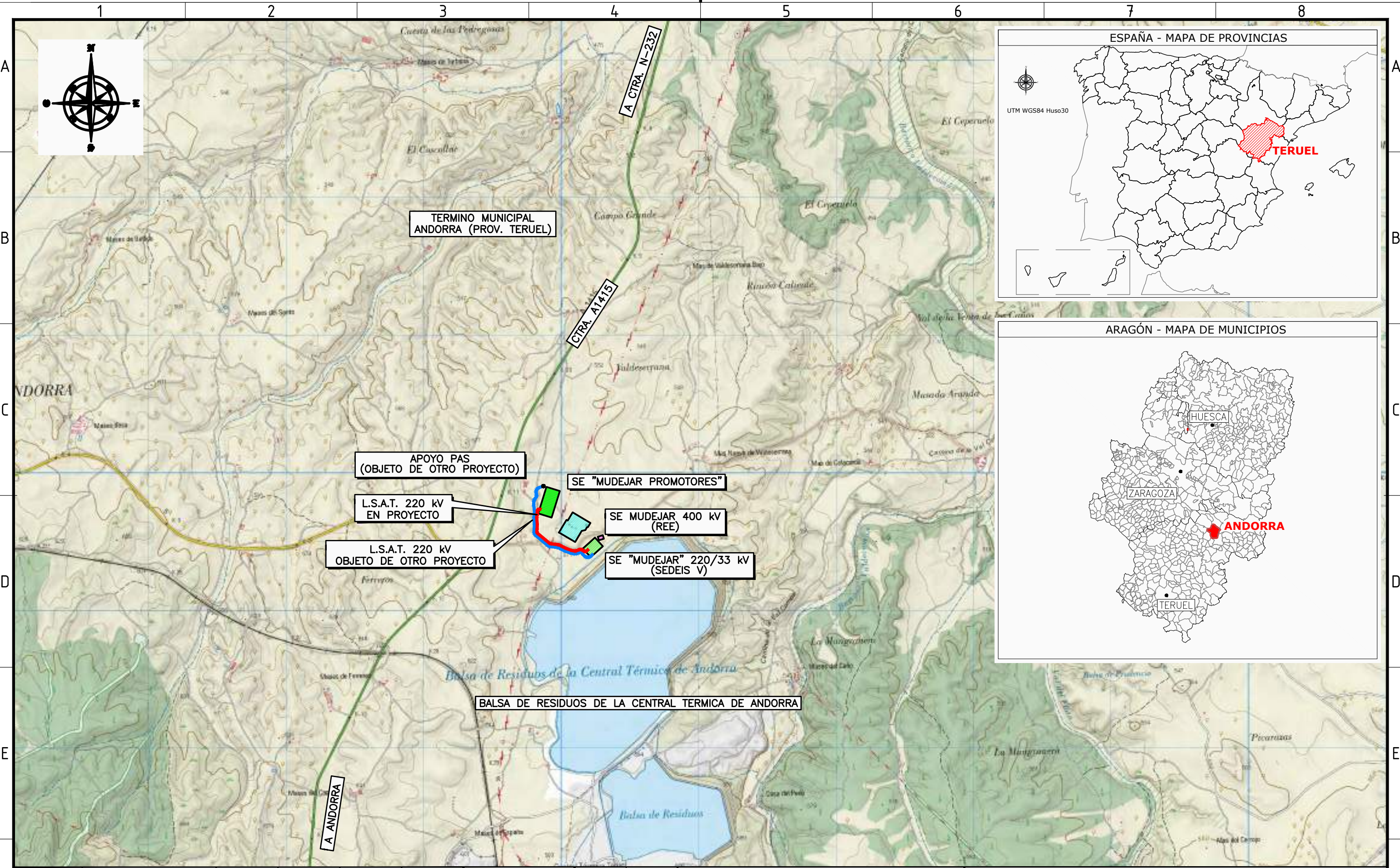


## LÍNEA SUBTERRÁNEA DE ALTA TENSIÓN 220 kV "SEDEIS V"

TÉRMINO MUNICIPAL DE ANDORRA (PROVINCIA DE TERUEL)

DATOS DE LA FINCA	
N.º finca en proyecto	4
Referencia catastral	44025A00500232
Término municipal	ANDORRA (TERUEL)

Junio 2022



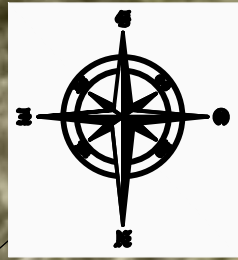
00	13/06/2022	Declaración de utilidad pública	SATEL	SATEL	SATEL	EGP
REV.	DATE	DESCRIPTION	PREPARED BY	COLLABORATORS	VERIFIED BY	VALIDATED BY
			S. PUERTAS	R. GIMENO	D. GAVIN	J.M. VARO



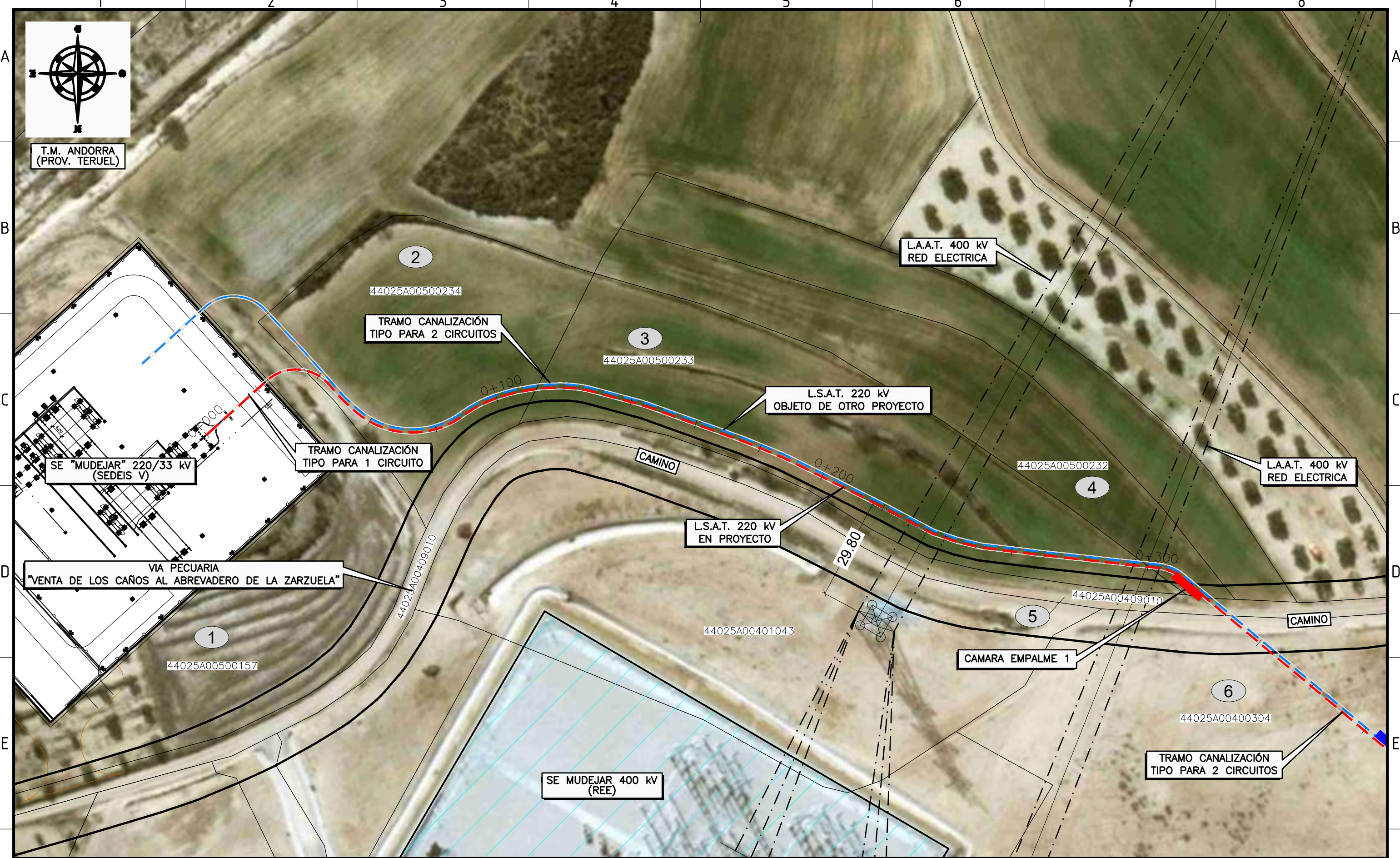
FORMAT:	SCALE:	PROJECT:	TITLE:	
A3	1:25.000	LÍNEA SUBTERRÁNEA 220 KV SEDEIS V	SITUACIÓN GENERAL	
PLOT SCALE:	SHEET:	FILE NAME:	EGP CODE	
1:1	01 di / of 01	CLASSIFICATION	GROUP	FUNCTION
		UTILIZATION SCOPE	TYPE	ISSUER
			COUNTRY	TEC.
			PLANT	SYSTEM
			PROGRESSIVE	REVISION

**GREEECD24ESP127871600700**

This document is property of Enel Green Power SpA. It is strictly forbidden to reproduce this document, in whole or in part, and to provide to others any related information without the previous written consent by Enel Green Power SpA.

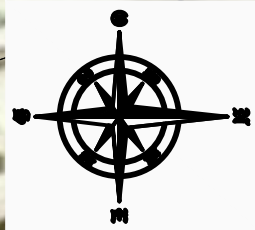


T.M. ANDORRA  
(PROV. TERUEL)

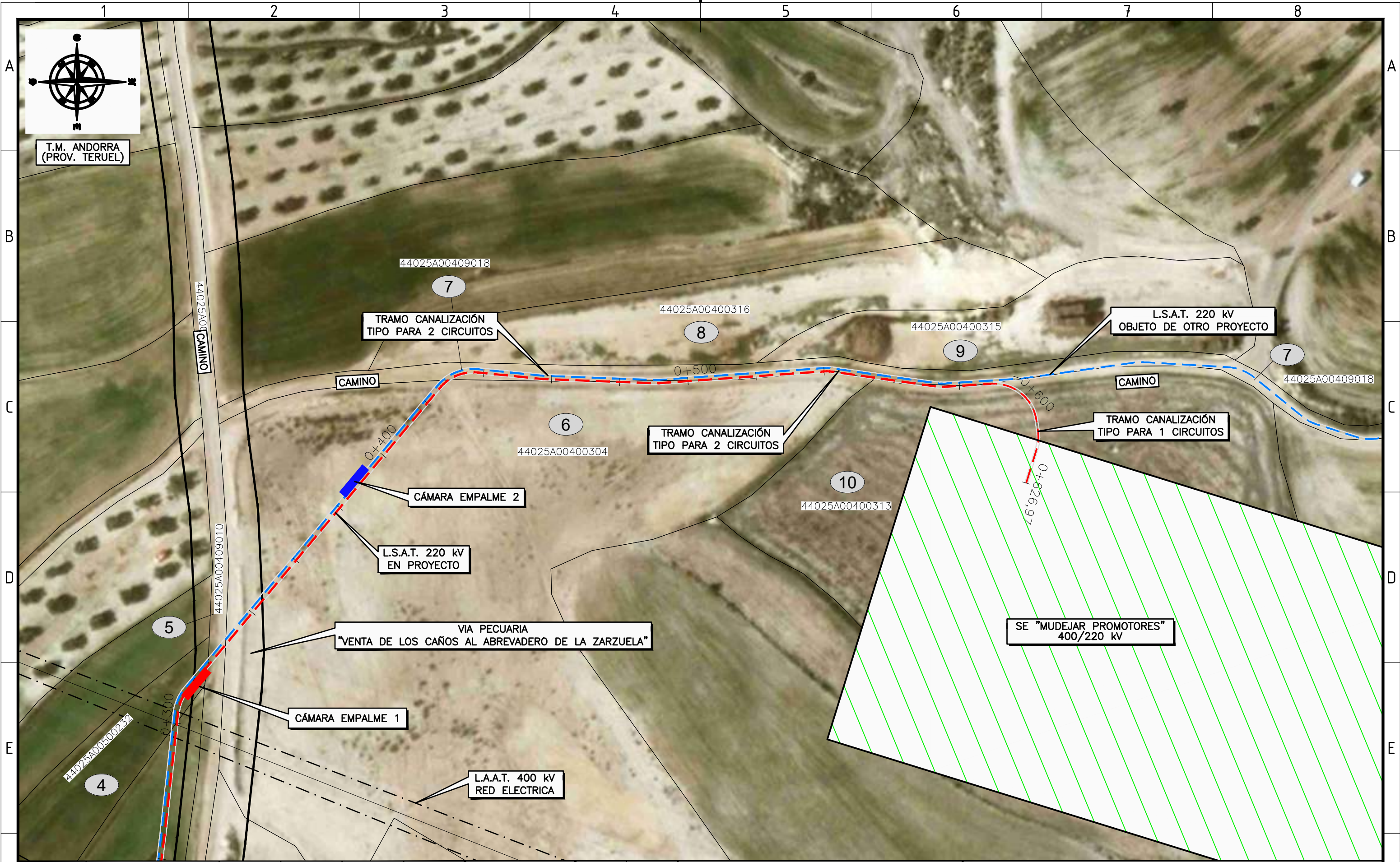


						FORMAT: A3 SCALE: 1:1.000 PLOT SCALE: 1:1	PROJECT: LÍNEA SUBTERRÁNEA 220 KV SEDEIS V FILE NAME: CLASSIFICATION:      UTILIZATION SCOPE:	TITLE: PLANTA GENERAL EGP CODE:																				
00	13/06/2022	Declaración de utilidad pública	SATEL D. PÉREZ	SATEL R. GIMENO	SATEL D. GAVIN	EGP J.M. VARO	<table border="1"> <thead> <tr> <th>GROUP</th> <th>FUNCTION</th> <th>TYPE</th> <th>ISSUER</th> <th>COUNTRY</th> <th>TEC.</th> <th>PLANT</th> <th>SYSTEM</th> <th>PROGRESSIVE</th> <th>REVISION</th> </tr> </thead> <tbody> <tr> <td>GREEN</td> <td>EECD</td> <td>24</td> <td>ESP</td> <td>127871</td> <td>600700</td> <td></td> <td></td> <td></td> <td></td> </tr> </tbody> </table>		GROUP	FUNCTION	TYPE	ISSUER	COUNTRY	TEC.	PLANT	SYSTEM	PROGRESSIVE	REVISION	GREEN	EECD	24	ESP	127871	600700				
GROUP	FUNCTION	TYPE	ISSUER	COUNTRY	TEC.	PLANT	SYSTEM	PROGRESSIVE	REVISION																			
GREEN	EECD	24	ESP	127871	600700																							
REV.	DATE	DESCRIPTION	PREPARED BY	COLLABORATORS	VERIFIED BY	VALIDATED BY	<small>This document is property of Enel Green Power SpA. It is strictly forbidden to reproduce this document, in whole or in part, and to provide to others any related information without the previous written consent by Enel Green Power SpA.</small>																					





T.M. ANDORRA  
(PROV. TERUEL)



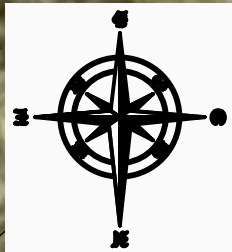
00	13/06/2022	Declaración de utilidad pública	SATEL D. PÉREZ	SATEL R. GIMENO	SATEL D.GAVIN	EGP J.M. VARO
REV.	DATE	DESCRIPTION	PREPARED BY	COLLABORATORS	VERIFIED BY	VALIDATED BY



FORMAT: A3	SCALE: 1:1.000	PROJECT: LÍNEA SUBTERRÁNEA 220 KV SEDEIS V
PLOT SCALE: 1:1	SHEET: 02 di / of 02	FILE NAME: CLASSIFICATION UTILIZATION SCOPE

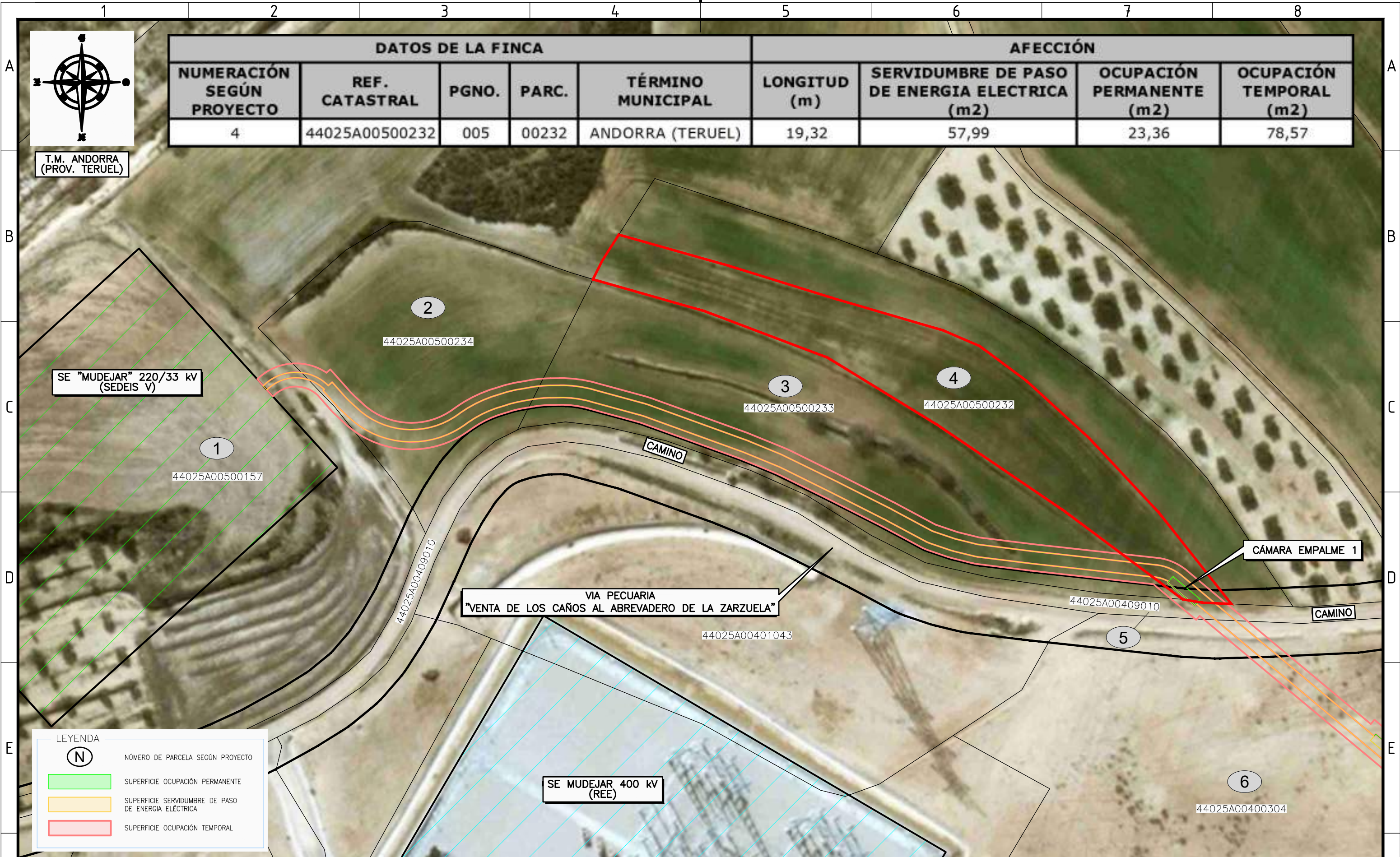
TITLE: PLANTA GENERAL											
EGP CODE											
GROUP	FUNCTION	TYPE	ISSUER	COUNTRY	TEC.	PLANT	SYSTEM	PROGRESSIVE	REVISION		
GREEEC	D	24	E	SP	1	27871	6007	00	700		

This document is property of Enel Green Power SpA. It is strictly forbidden to reproduce this document, in whole or in part, and to provide to others any related information without the previous written consent by Enel Green Power SpA.



T.M. ANDORRA  
(PROV. TERUEL)

DATOS DE LA FINCA					AFECCIÓN			
NUMERACIÓN SEGÚN PROYECTO	REF. CATASTRAL	PGNO.	PARC.	TÉRMINO MUNICIPAL	LONGITUD (m)	SERVIDUMBRE DE PASO DE ENERGIA ELECTRICA (m2)	OCUPACIÓN PERMANENTE (m2)	OCUPACIÓN TEMPORAL (m2)
4	44025A00500232	005	00232	ANDORRA (TERUEL)	19,32	57,99	23,36	78,57



LEYENDA	
	NÚMERO DE PARCELA SEGÚN PROYECTO
	SUPERFICIE OCUPACIÓN PERMANENTE
	SUPERFICIE SERVIDUMBRE DE PASO DE ENERGIA ELÉCTRICA
	SUPERFICIE OCUPACIÓN TEMPORAL

00		13/06/2022	Declaración de utilidad pública	SATEL	SATEL	SATEL	EGP	 Engineering & Construction	FORMAT:	SCALE:	PROJECT:	TITLE:					
REV.	DATE	DESCRIPTION	PREPARED BY	COLLABORATORS	VERIFIED BY	VALIDATED BY	A3 1:1.000		LÍNEA SUBTERRÁNEA 220 KV SEDEIS V	PLANO AFECCIONES FINCA SEGÚN PROYECTO Nº4							
								CLASSIFICATION UTILIZATION SCOPE	EGP CODE								
									GROUP	FUNCTION	TYPE	ISSUER	COUNTRY	TEC.	PLANT	SYSTEM	PROGRESSIVE
								<b>GREENECS24ESP127871601800</b>									

This document is property of Enel Green Power SpA. It is strictly forbidden to reproduce this document, in whole or in part, and to provide to others any related information without the previous written consent by Enel Green Power SpA.



Engineering & Construction

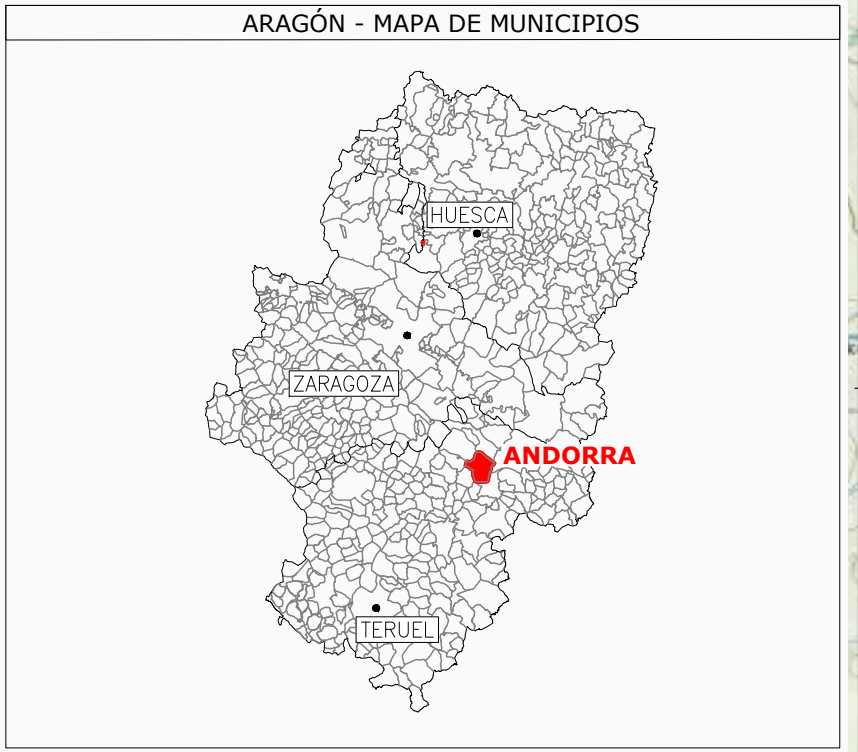
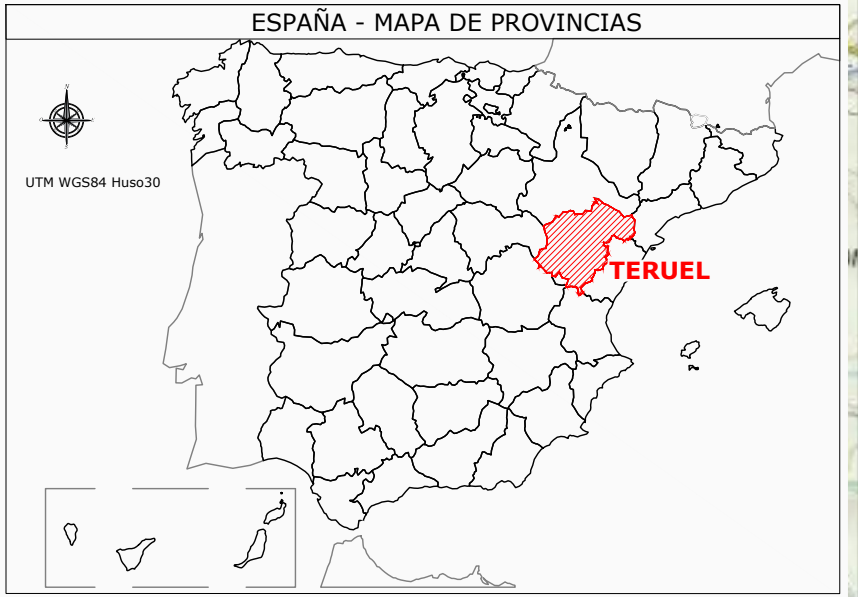
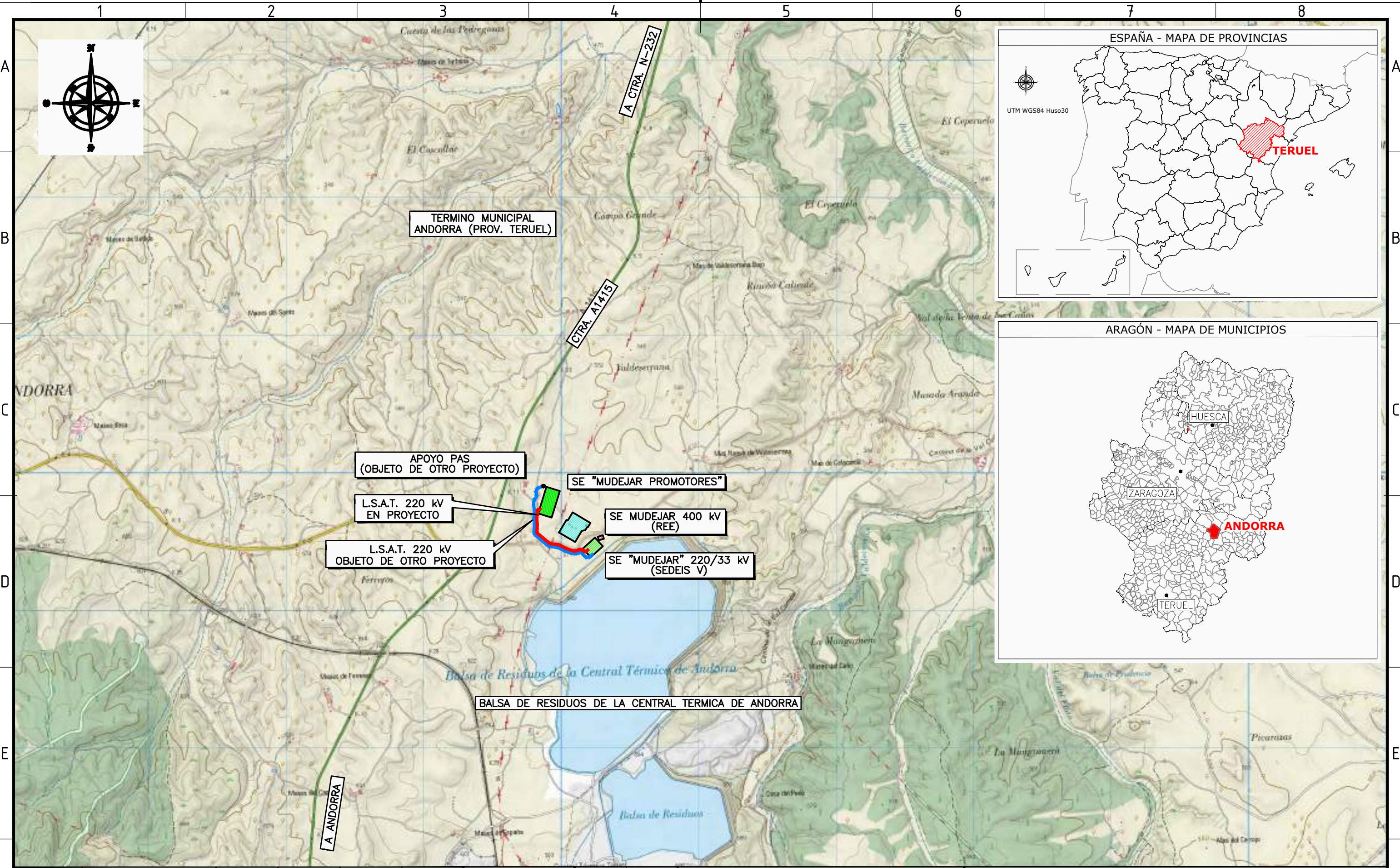


## LÍNEA SUBTERRÁNEA DE ALTA TENSIÓN 220 kV "SEDEIS V"

TÉRMINO MUNICIPAL DE ANDORRA (PROVINCIA DE TERUEL)

DATOS DE LA FINCA	
N.º finca en proyecto	6
Referencia catastral	44025A00400304
Término municipal	ANDORRA (TERUEL)

Junio 2022



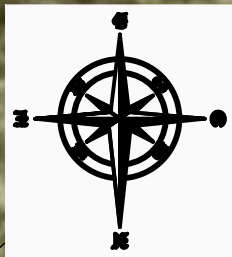
00	13/06/2022	Declaración de utilidad pública	SATEL	SATEL	SATEL	EGP
REV.	DATE	DESCRIPTION	PREPARED BY	COLLABORATORS	VERIFIED BY	VALIDATED BY
			S. PUERTAS	R. GIMENO	D. GAVIN	J.M. VARO



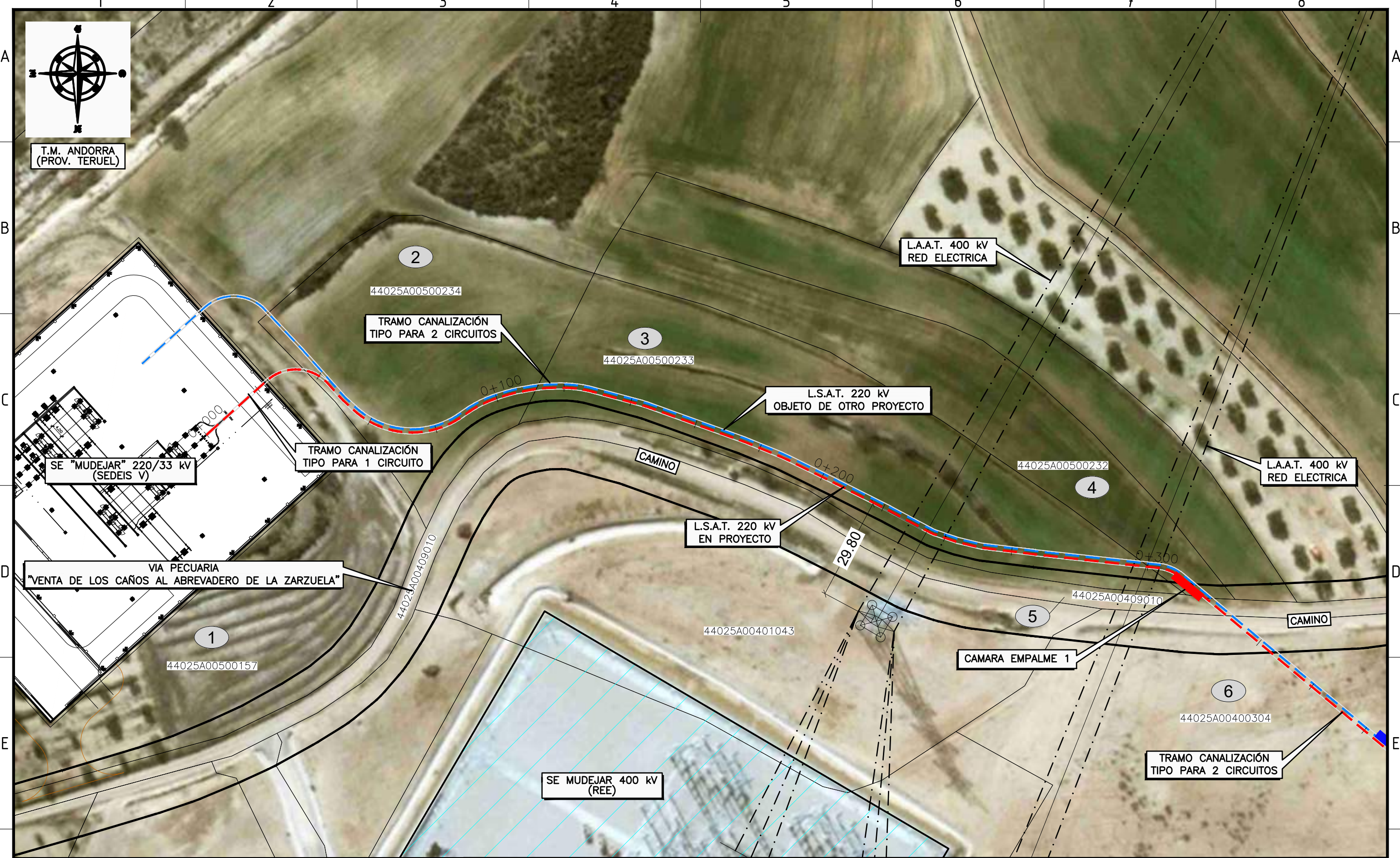
FORMAT:	SCALE:	PROJECT:	TITLE:
A3	1:25.000	LÍNEA SUBTERRÁNEA 220 KV SEDEIS V	SITUACIÓN GENERAL
PLOT SCALE:	SHEET:	FILE NAME:	
1:1	01 di / of 01		
		CLASSIFICATION	UTILIZATION SCOPE

EGP CODE											
GROUP	FUNCTION	TYPE	ISSUER	COUNTRY	TEC.	PLANT	SYSTEM	PROGRESSIVE	REVISION		
GREEN	EEC	D	24	ESP	1	27871	6007	00	700		

This document is property of Enel Green Power S.p.A. It is strictly forbidden to reproduce this document, in whole or in part, and to provide to others any related information without the previous written consent by Enel Green Power S.p.A.

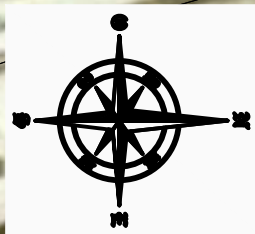


T.M. ANDORRA  
(PROV. TERUEL)

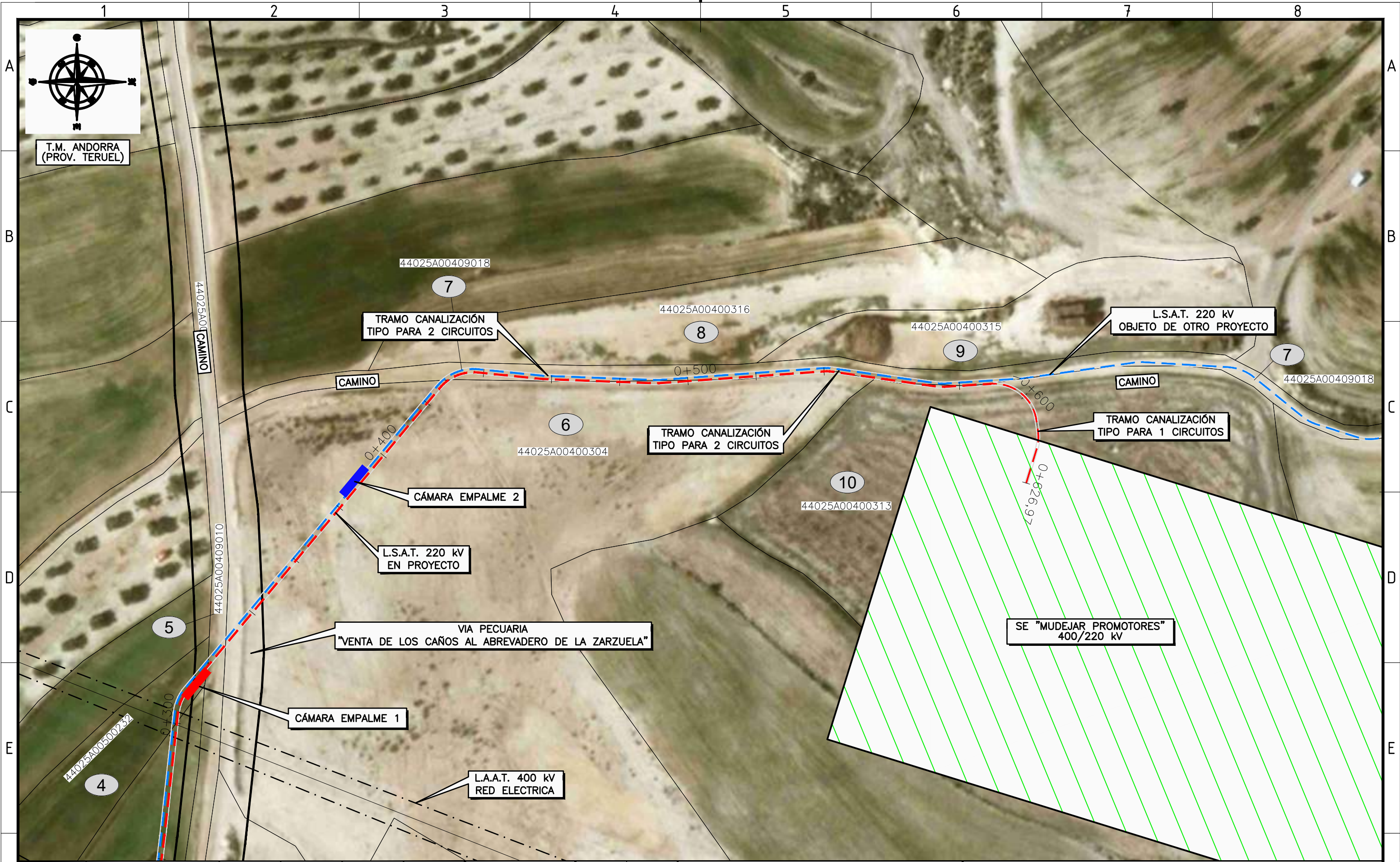


						FORMAT: A3 SCALE: 1:1.000 PROJECT: LÍNEA SUBTERRÁNEA 220 KV SEDEIS V TITLE: PLANTA GENERAL
		Engineering & Construction				FILE NAME: CLASSIFICATION UTILIZATION SCOPE
00	13/06/2022	Declaración de utilidad pública	SATEL	SATEL	SATEL	EGP
REV.	DATE	DESCRIPTION	PREPARED BY	COLLABORATORS	VERIFIED BY	VALIDATED BY
			D. PÉREZ	R. GIMENO	D. GAVIN	J.M. VARO
						PLOT SCALE: 1:1 SHEET: 01 di / of 02
						GROUP: GREE FUNCTION: EEC TYPE: D24 ISSUER: ESP COUNTRY: 127 TEC.: 871 PLANT: 1600 SYSTEM: 700 PROGRESSIVE: 700 REVISION: 00

This document is property of Enel Green Power SpA. It is strictly forbidden to reproduce this document, in whole or in part, and to provide to others any related information without the previous written consent by Enel Green Power SpA.



T.M. ANDORRA  
(PROV. TERUEL)



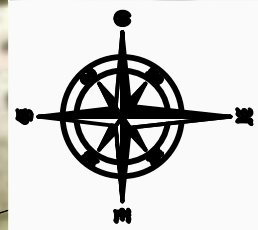
00	13/06/2022	Declaración de utilidad pública	SATEL D. PÉREZ	SATEL R. GIMENO	SATEL D.GAVIN	EGP J.M. VARO
REV.	DATE	DESCRIPTION	PREPARED BY	COLLABORATORS	VERIFIED BY	VALIDATED BY



FORMAT: A3	SCALE: 1:1.000	PROJECT: LÍNEA SUBTERRÁNEA 220 KV SEDEIS V
PLOT SCALE: 1:1	SHEET: 02 di / of 02	FILE NAME: CLASSIFICATION UTILIZATION SCOPE

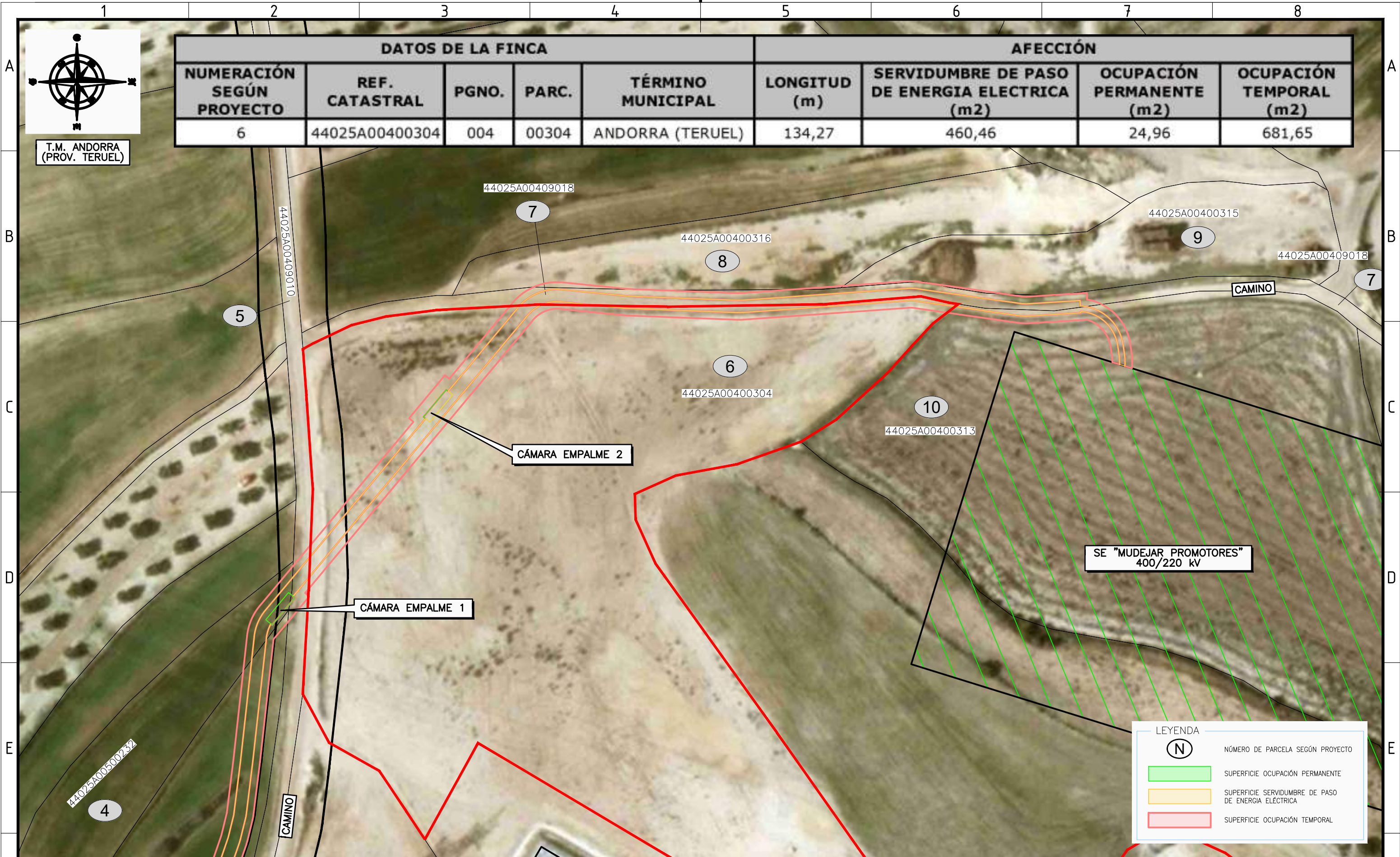
TITLE: PLANTA GENERAL											
EGP CODE											
GROUP	FUNCTION	TYPE	ISSUER	COUNTRY	TEC.	PLANT	SYSTEM	PROGRESSIVE	REVISION		
GREEEC	D	24	E	SP	1	27871	6007	00	700		

This document is property of Enel Green Power SpA. It is strictly forbidden to reproduce this document, in whole or in part, and to provide to others any related information without the previous written consent by Enel Green Power SpA.



T.M. ANDORRA  
(PROV. TERUEL)

DATOS DE LA FINCA					AFECCIÓN			
NUMERACIÓN SEGÚN PROYECTO	REF. CATASTRAL	PGNO.	PARC.	TÉRMINO MUNICIPAL	LONGITUD (m)	SERVIDUMBRE DE PASO DE ENERGIA ELECTRICA (m2)	OCUPACIÓN PERMANENTE (m2)	OCUPACIÓN TEMPORAL (m2)
6	44025A00400304	004	00304	ANDORRA (TERUEL)	134,27	460,46	24,96	681,65



LEYENDA	
(N)	NÚMERO DE PARCELA SEGÚN PROYECTO
[Green Hatched]	SUPERFICIE OCUPACIÓN PERMANENTE
[Orange Line]	SUPERFICIE SERVIDUMBRE DE PASO DE ENERGIA ELÉCTRICA
[Red Line]	SUPERFICIE OCUPACIÓN TEMPORAL

00		13/06/2022	Declaración de utilidad pública	SATEL	SATEL	SATEL	EGP		FORMAT: A3	SCALE: 1:1.000	PROJECT: LÍNEA SUBTERRÁNEA 220 KV SEDEIS V	TITLE: PLANO AFECCIONES FINCA SEGÚN PROYECTO N°6																																			
REV.	DATE	DESCRIPTION	PREPARED BY	COLLABORATORS	VERIFIED BY	VALIDATED BY	Engineering & Construction		PLOT SCALE: 1:1	SHEET: 01 di / of 01	FILE NAME:	CLASSIFICATION	UTILIZATION SCOPE																																		
<table border="1"> <thead> <tr> <th colspan="12">EGP CODE</th> </tr> <tr> <th>GROUP</th> <th>FUNCTION</th> <th>TYPE</th> <th>ISSUER</th> <th>COUNTRY</th> <th>TEC.</th> <th colspan="2">PLANT</th> <th>SYSTEM</th> <th>PROGRESSIVE</th> <th>REVISION</th> <th></th> </tr> </thead> <tbody> <tr> <td>GREEN</td> <td>EECS</td> <td>24E</td> <td>ESP</td> <td>127871</td> <td>601802</td> <td colspan="2"></td> <td></td> <td></td> <td></td> <td></td> </tr> </tbody> </table>												EGP CODE												GROUP	FUNCTION	TYPE	ISSUER	COUNTRY	TEC.	PLANT		SYSTEM	PROGRESSIVE	REVISION		GREEN	EECS	24E	ESP	127871	601802						
EGP CODE																																															
GROUP	FUNCTION	TYPE	ISSUER	COUNTRY	TEC.	PLANT		SYSTEM	PROGRESSIVE	REVISION																																					
GREEN	EECS	24E	ESP	127871	601802																																										

This document is property of Enel Green Power SpA. It is strictly forbidden to reproduce this document, in whole or in part, and to provide to others any related information without the previous written consent by Enel Green Power SpA.



Green Power

Engineering &amp; Construction



EGP CODE

PAGE

1 di/of 4

TITLE:

AVAILABLE LANGUAGE: ES

# RELACIÓN DE ENTIDADES Y ORGANISMOS AFECTADOS

## LÍNEA SUBTERRÁNEA DE ALTA TENSIÓN 220 KV SEDEIS V

File: Relación de entidades y organismos afectados

REV.	DATE	DESCRIPTION	PREPARED	VERIFIED	APPROVED
00	13/06/2022	Declaración de utilidad pública	D.PÉREZ SATEL	R. GIMENO SATEL	D. GAVÍN SATEL

### EGP VALIDATION

-	S. MIÑANA	J.M. VARO
COLLABORATORS	VERIFIED BY	VALIDATED BY

PROJECT / PLANT

### EGP CODE

GROUP	FUNCION	TYPE	ISSUER	COUNTRY	TEC	PLANT	SYSTEM	PROGRESSIVE	REVISION
GRE	EEC								

CLASSIFICATION

UTILIZATION SCOPE

This document is property of Enel Green Power S.p.A. It is strictly forbidden to reproduce this document, in whole or in part, and to provide to others any related information without the previous written consent by Enel Green Power S.p.A.





Engineering & Construction



EGP CODE

PAGE

2 di/of 4

### ÍNDICE

1. RELACIÓN DE ENTIDADES Y ORGANISMOS AFECTADOS .....	3
1.1. LISTADO DE CRUZAMIENTOS Y PARALELISMOS .....	3
1.2. RESUMEN DE ORGANISMOS AFECTADOS .....	3
1.3. DISTANCIAS DE SEGURIDAD EN TENDIDO SUBTERRÁNEO .....	3

## 1. RELACIÓN DE ENTIDADES Y ORGANISMOS AFECTADOS

### 1.1. LISTADO DE CRUZAMIENTOS Y PARALELISMOS

En las siguientes tablas se indican los organismos o entidades afectados por la línea subterránea en proyecto, bien por cruzamientos o por paralelismos, que cumplen lo que al respecto se establece en el apartado 5 de la ITC-LAT 06 del Reglamento de Líneas Eléctricas de Alta Tensión, y para los cuales se confeccionan las correspondientes separatas.

Afección	Organismo Afectados
Cruzamiento Nº1 con Línea Aérea de Alta Tensión 400 kV propiedad de REE	Red Eléctrica de España (REE)
Cruzamiento Nº2 con Línea Aérea de Alta Tensión 400 kV propiedad de REE	Red Eléctrica de España (REE)
Cruzamiento Nº3 con Vía Pecuaria "Venta de los Caños al abrevadero de la Zarzuela"	Instituto Aragonés de Gestión Ambiental (INAGA)

### 1.2. RESUMEN DE ORGANISMOS AFECTADOS

Se enumeran a continuación los organismos afectados:

- Ayuntamiento de Andorra (Teruel)
- Red Eléctrica de España (REE)
- Instituto Aragonés de Gestión Ambiental (INAGA)

### 1.3. DISTANCIAS DE SEGURIDAD EN TENDIDO SUBTERRÁNEO

Los cables subterráneos cumplen los requisitos señalados en el apartado 5 de la ITC-LAT 06 y las condiciones que pudieran imponer otros organismos competentes de la Administración, solicitando condicionado si procede al Organismo o Entidad afectada.

En la siguiente tabla se indican las condiciones que deben cumplir los cruzamientos y paralelismos de los cables subterráneos con otros servicios, en los distintos casos particulares:

Instalación afectada	Tipo de afección	Condiciones
Otros cables de energía eléctrica: Líneas de BT y líneas de AT	Cruce	$\geq 25$ cm entre cables de energía eléctrica. Siempre que sea posible, se procurará que los cables de alta tensión discurran por debajo de los de baja tensión
	Paralelismo	$\geq 25$ cm entre cables de energía eléctrica
Cables de telecomunicación	Cruce	$\geq 20$ cm entre cables de energía eléctrica y telecomunicaciones. Distancia del punto de cruce al empalme $\geq 1$ m
	Paralelismo	$\geq 20$ cm entre cables de energía eléctrica y telecomunicaciones

Instalación afectada	Tipo de afección	Condiciones
Agua	Cruce	$\geq 20$ cm entre cables de energía eléctrica y canalizaciones de agua. Empalmes y juntas a $\geq 1$ m del punto de cruce
	Paralelismo	20 cm entre cables de energía eléctrica y canalizaciones de agua. Empalmes y juntas a $\geq 1$ m del punto de cruce. Distancia mínima $\geq 20$ cm en proyección horizontal. Entre aristas importantes de agua y cables eléctricos $\geq 1$ m, La canalización de agua por debajo del nivel de los cables eléctricos
Gas	Cruce	Será función de la presión de la instalación y de la existencia o no de protección suplementaria. En el caso más desfavorable $\geq 40$ cm. Empalmes y juntas a $\geq 1$ m
	Paralelismo	Será función de la presión de la instalación y de la existencia o no de protección suplementaria. En el caso más desfavorable $\geq 40$ cm. Empalmes y juntas a $\geq 1$ m
Saneamiento de pluviales y fecales	Cruce	Se procurará pasar los cables por encima de las alcantarillas.
	Paralelismo	-
Calles y carreteras	Cruce	Canalización entubada hormigonada. $\geq 0,6$ m desde la parte superior del tubo a la rasante del terreno. Siempre que sea posible cruce perpendicular al eje del vial
	Paralelismo	-
Ferrocarriles	Cruce	Canalización entubada hormigonada. $\geq 1,1$ m desde la parte superior del tubo a la cara inferior de la traviesa. Siempre que sea posible cruce perpendicular al eje del ferrocarril
	Paralelismo	-

1. En paralelismo se procurará evitar que los cables eléctricos queden en el mismo plano vertical que el servicio afectado.
2. Deberán tenerse en cuenta los condicionantes de cada Ayuntamiento, así como las condiciones establecidas por cada organismo afectado.

## **VALORACIONES**

La valoración se ha hecho en base al proyecto técnico autorizado y adjunto a la solicitud de declaración de utilidad pública con fecha 31 de mayo de 2022, siguiendo y siendo la estrictamente necesaria para la ejecución de los trabajos y en base a la reglamentación en cuanto a las servidumbres necesarias.

Adicionalmente se indican las valoraciones para con los acuerdos, los cuales se ajustan a los precios de mercado actuales, así como a los antecedentes de tasaciones aplicados en la zona del proyecto, y que se detallan a continuación:

- Valor de la servidumbre de paso: 0.60 €/m<sup>2</sup>
- Valor de la ocupación temporal: 0.09 €/m<sup>2</sup>
- Valor de la cosecha pendiente: 0.06 €/m<sup>2</sup>
- Valor unitario de arquetas: importe alzado 125-150 €/m<sup>2</sup>